

NAVIGATIONSAUFGABE 15

008°23,2E

53°59,6'N

~~XXXXXXXX~~

Container

Seewärtige Grenze der Seeschiffahrtsstraßen (siehe Vermerk)
Eastward delimitation of the navigable waterway (see Note)

zu 49 Plotter auf Standort 0900 "N" nach oben

53°54,9'N

0900

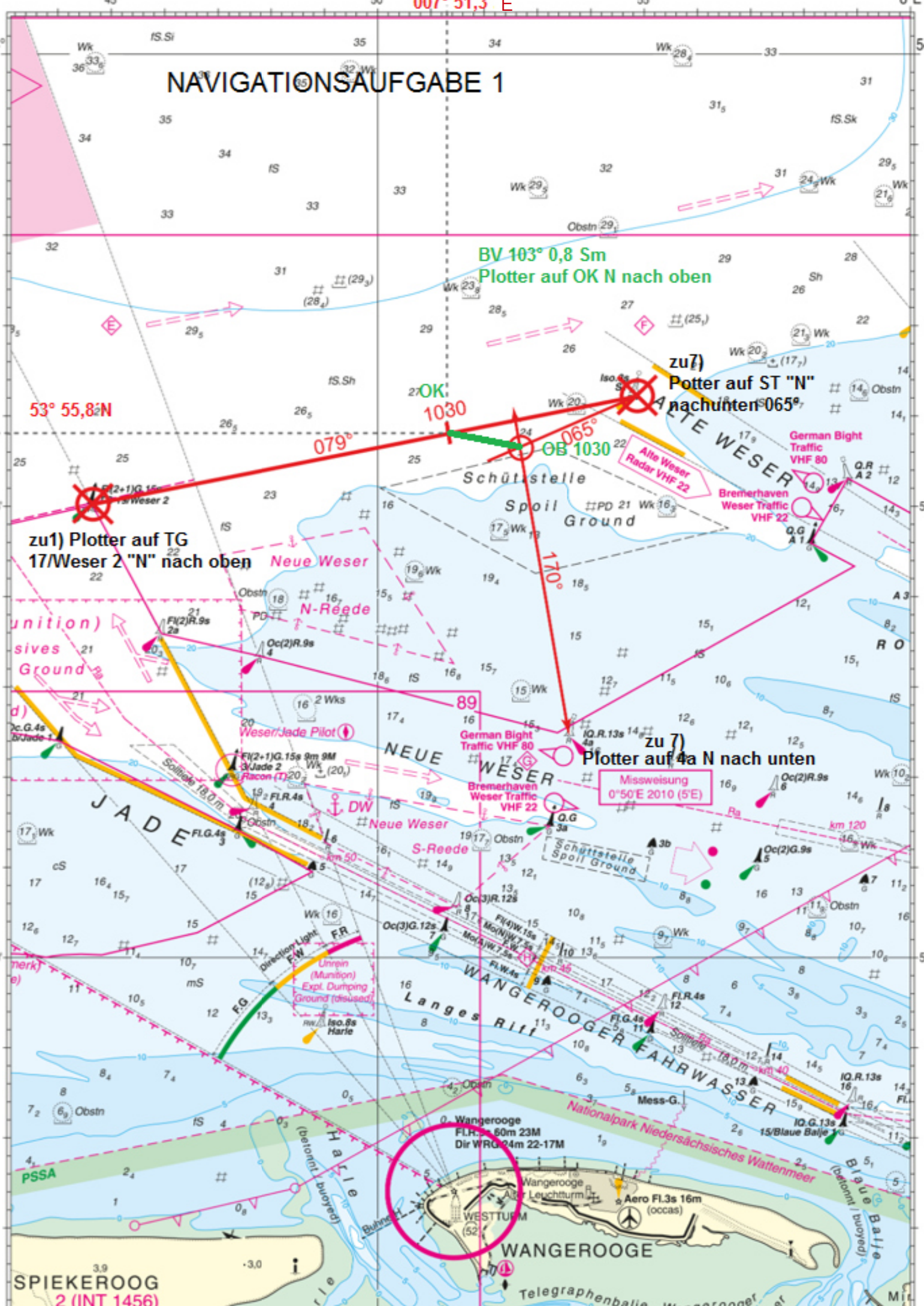
zu 1) Plotter auf die Peilobjekte "N" nach unten

Missweisung
0°05'W 2010 (10'E)

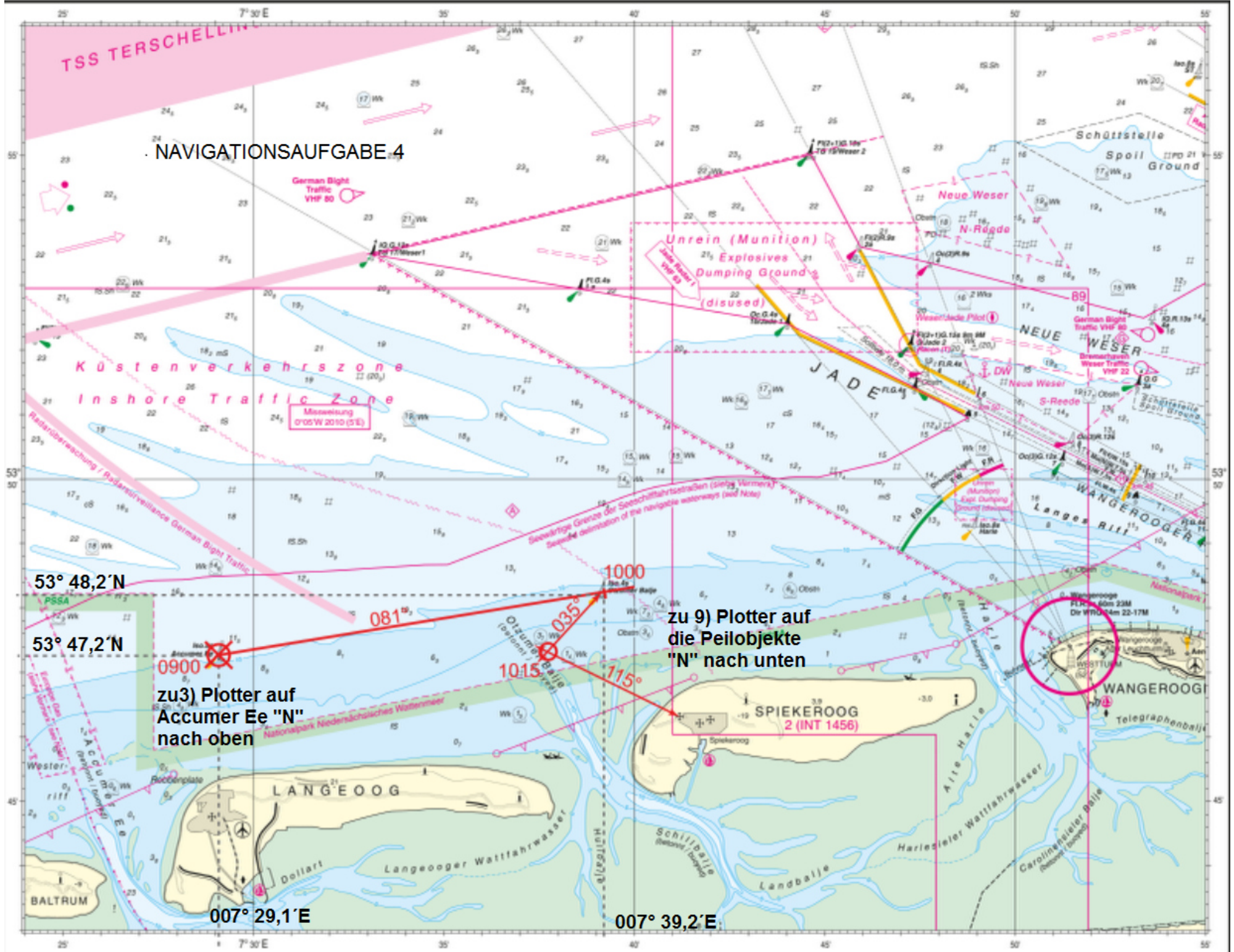
008°07,6E

8°30'E

NAVIGATIONSAUFGABE 1

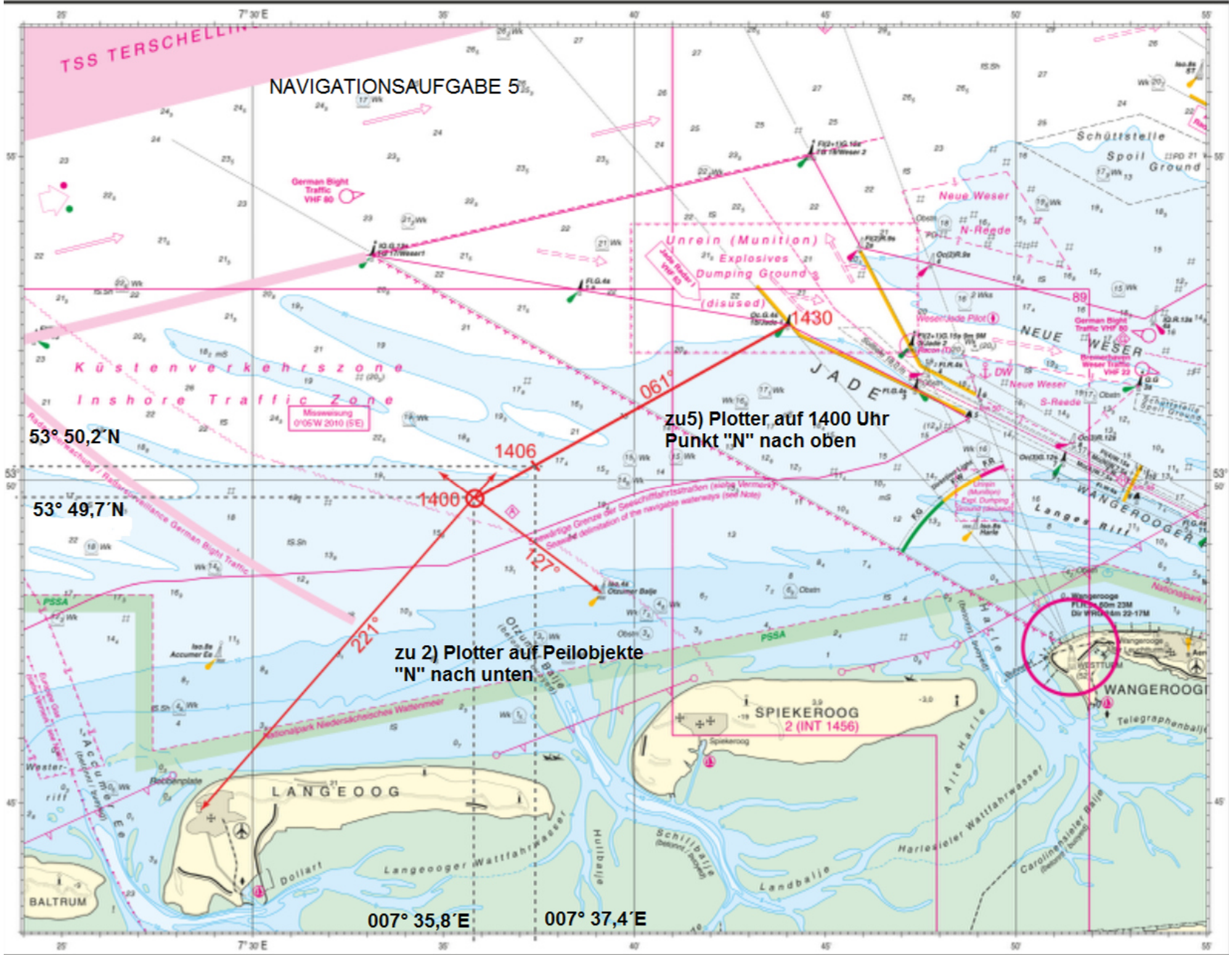


NAVIGATIONS-AUFGABE 4



zu3) Plotter auf Accumer Ee "N" nach oben

zu 9) Plotter auf die Peilobjekte "N" nach unten



NAVIGATIONS-AUFGABE 5

53° 50,2'N

53° 49,7'N

007° 35,8'E

007° 37,4'E

zu 5) Plotter auf 1400 Uhr
Punkt "N" nach oben

zu 2) Plotter auf Peilobjekte
"N" nach unten



NAVIGATIONSAUFGABE 6

ELBE

German Bight Traffic VHF 80

Cuxhaven Elbe Traffic VHF 71

Elbe Approach East Radar VHF 19

Ra (Rot / Red)

Ra (Grün / Green)

0954

Kartentiefe 24m

zu 7) Plotter auf Peilobjekte "N" nach unten

Seewärtige Grenze der Seefahrtsstraßen (siehe Vermerk)
Seaward delimitation of the navigable waterway (see Note)

059°

055°

159°

N O R D E R

G R Ü N D E

ROTER SAND

ROTER SAND

ALTER LCHT-TM. (28)

007° 58,8' E 8° E

5' 10'

54° 55°

Wattenmeer

Nationalpark Niedersächsisches Wattenmeer

SSSA

Wegelampe

Wegelampe

Wegelampe

Wegelampe

Wegelampe

Wegelampe

Wegelampe

Wegelampe

Wegelampe

Wegelampe

Wegelampe

Wegelampe

Wegelampe

Wegelampe

Wegelampe

Wegelampe

Wegelampe

Wegelampe

Wegelampe

Wegelampe

Wegelampe

Wegelampe

Wegelampe

Wegelampe

Wegelampe

Wegelampe

Wegelampe

Wegelampe

Wegelampe

Wegelampe

Wegelampe

Wegelampe

Wegelampe

Wegelampe

Wegelampe

Wegelampe

Wegelampe

Wegelampe

Wegelampe

Wegelampe

Wegelampe

Wegelampe

Wegelampe

Wegelampe

Wegelampe

Wegelampe

Wegelampe

Wegelampe

Wegelampe

Wegelampe

Wegelampe

Wegelampe

Wegelampe

Wegelampe

Wegelampe

Wegelampe

Wegelampe

Wegelampe

Wegelampe

Wegelampe

Wegelampe

Wegelampe

Wegelampe

Wegelampe

Wegelampe

Wegelampe

Wegelampe

Wegelampe

Wegelampe

Wegelampe

Wegelampe

Wegelampe

Wegelampe

Wegelampe

Wegelampe

Wegelampe

Wegelampe

Wegelampe

Wegelampe

Wegelampe

Wegelampe

Wegelampe

Wegelampe

Wegelampe

Wegelampe

Wegelampe

Wegelampe

Wegelampe

Wegelampe

Wegelampe

Wegelampe

Wegelampe

Wegelampe

Wegelampe

Wegelampe

Wegelampe

Wegelampe

Wegelampe

Wegelampe

Wegelampe

Wegelampe

Wegelampe

Wegelampe

Wegelampe

Wegelampe

Wegelampe

Wegelampe

Wegelampe

Wegelampe

Wegelampe

Wegelampe

Wegelampe

Wegelampe

Wegelampe

Wegelampe

Wegelampe

Wegelampe

Wegelampe

Wegelampe

Wegelampe

Wegelampe

Wegelampe

Wegelampe

Wegelampe

Wegelampe

Wegelampe

Wegelampe

Wegelampe

Wegelampe

Wegelampe

Wegelampe

Wegelampe

Wegelampe

Wegelampe

Wegelampe

Wegelampe

Wegelampe

Wegelampe

Wegelampe

Wegelampe

Wegelampe

Wegelampe

Wegelampe

Wegelampe

Wegelampe

Wegelampe

Wegelampe

Wegelampe

Wegelampe

Wegelampe

Wegelampe

Wegelampe

Wegelampe

Wegelampe

Wegelampe

Wegelampe

Wegelampe

Wegelampe

Wegelampe

Wegelampe

Wegelampe

Wegelampe

Wegelampe

Wegelampe

Wegelampe

Wegelampe

Wegelampe

Wegelampe

Wegelampe

Wegelampe

Wegelampe

Wegelampe

Wegelampe

Wegelampe

Wegelampe

Wegelampe

NAVIGATIONSAUFGABE 7

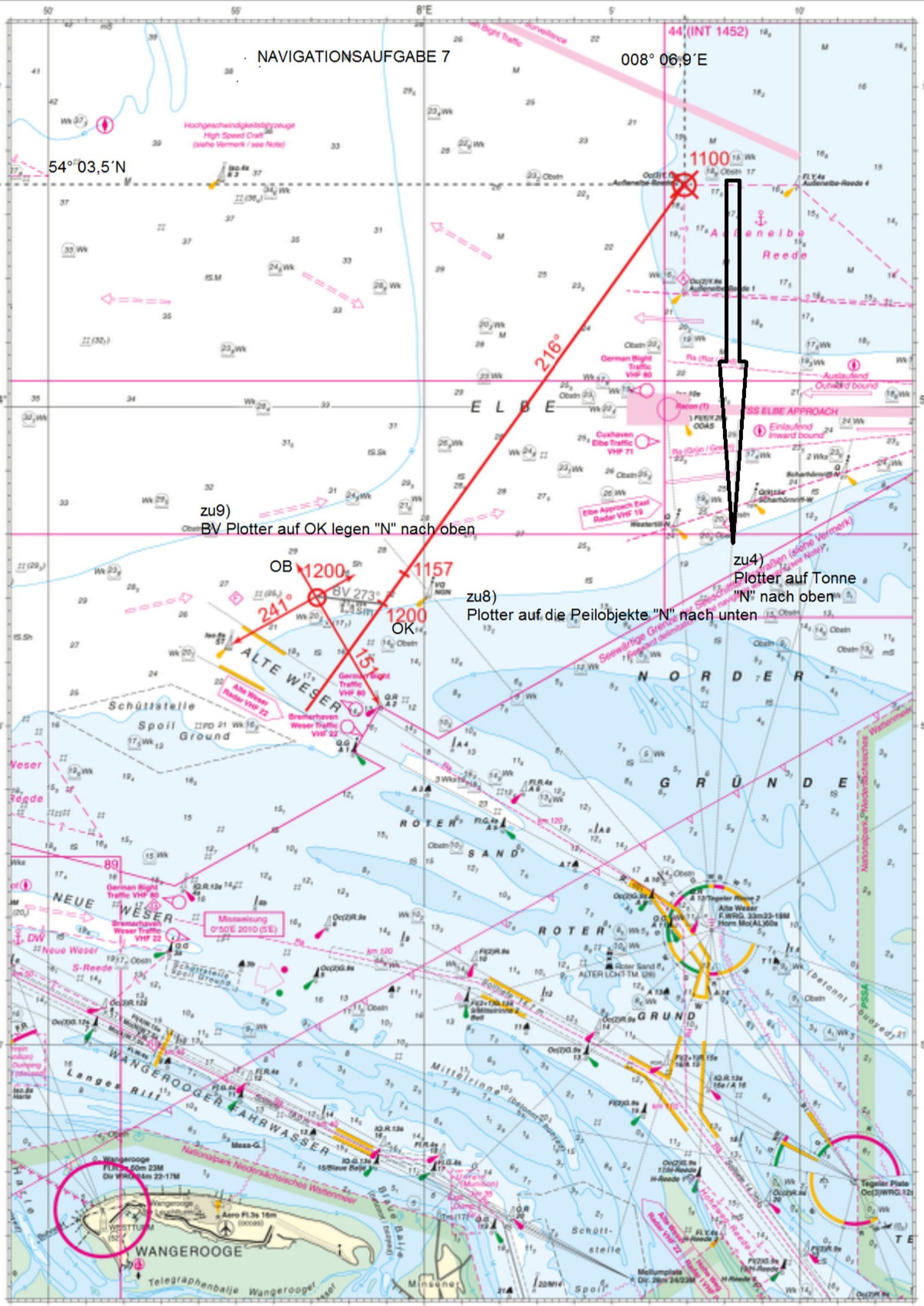
008° 06,9' E

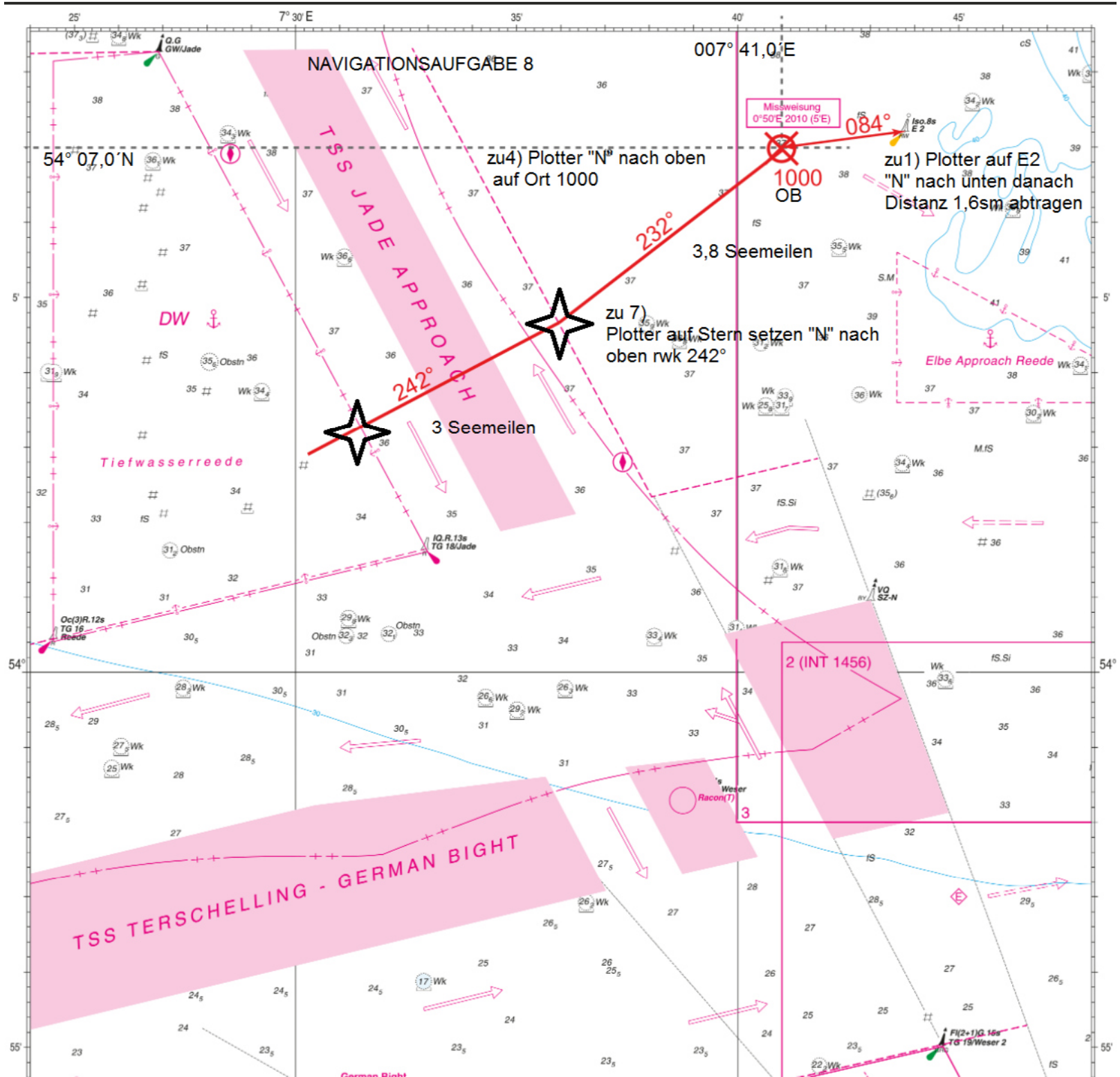
54° 03,5' N

zu9) BV Plotter auf OK legen "N" nach oben

zu4) Plotter auf Tonne "N" nach oben

zu8) Plotter auf die Peilobjekte "N" nach unten





NAVIGATIONSAUFGABE 8

54°07,0'N

007° 41,0'E

zu 4) Plotter "N" nach oben auf Ort 1000

zu 1) Plotter auf E2 "N" nach unten danach Distanz 1,6sm abtragen

Misweisung 0°50'E 2010 (5'E)

1000 OB

3,8 Seemeilen

zu 7) Plotter auf Stern setzen "N" nach oben rkw 242°

3 Seemeilen

2 (INT 1456)

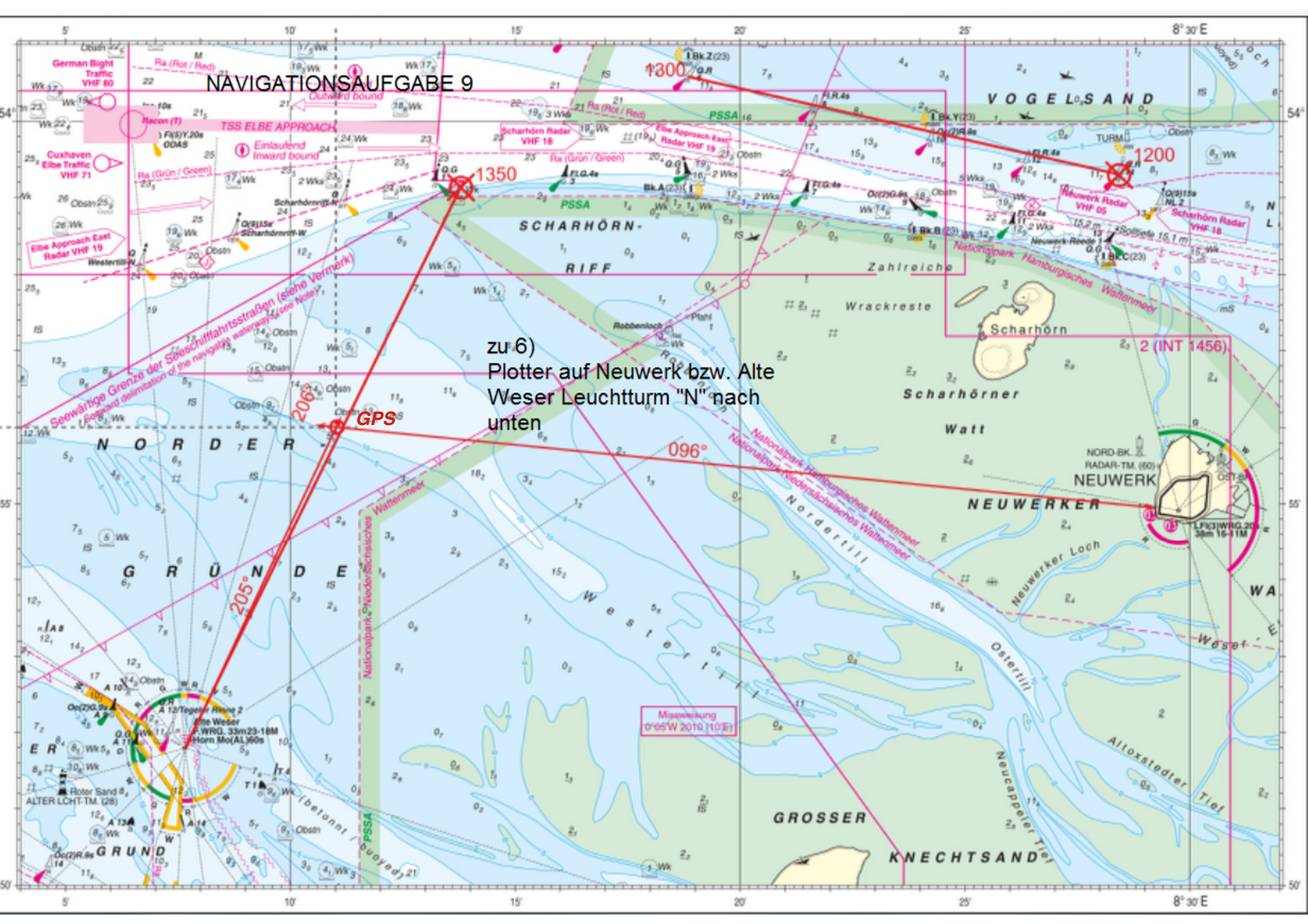
3

TSS TERSCHELLING - GERMAN BIGHT

German Bight

Fl(2+1)G. 16s TG 15 Weser 2

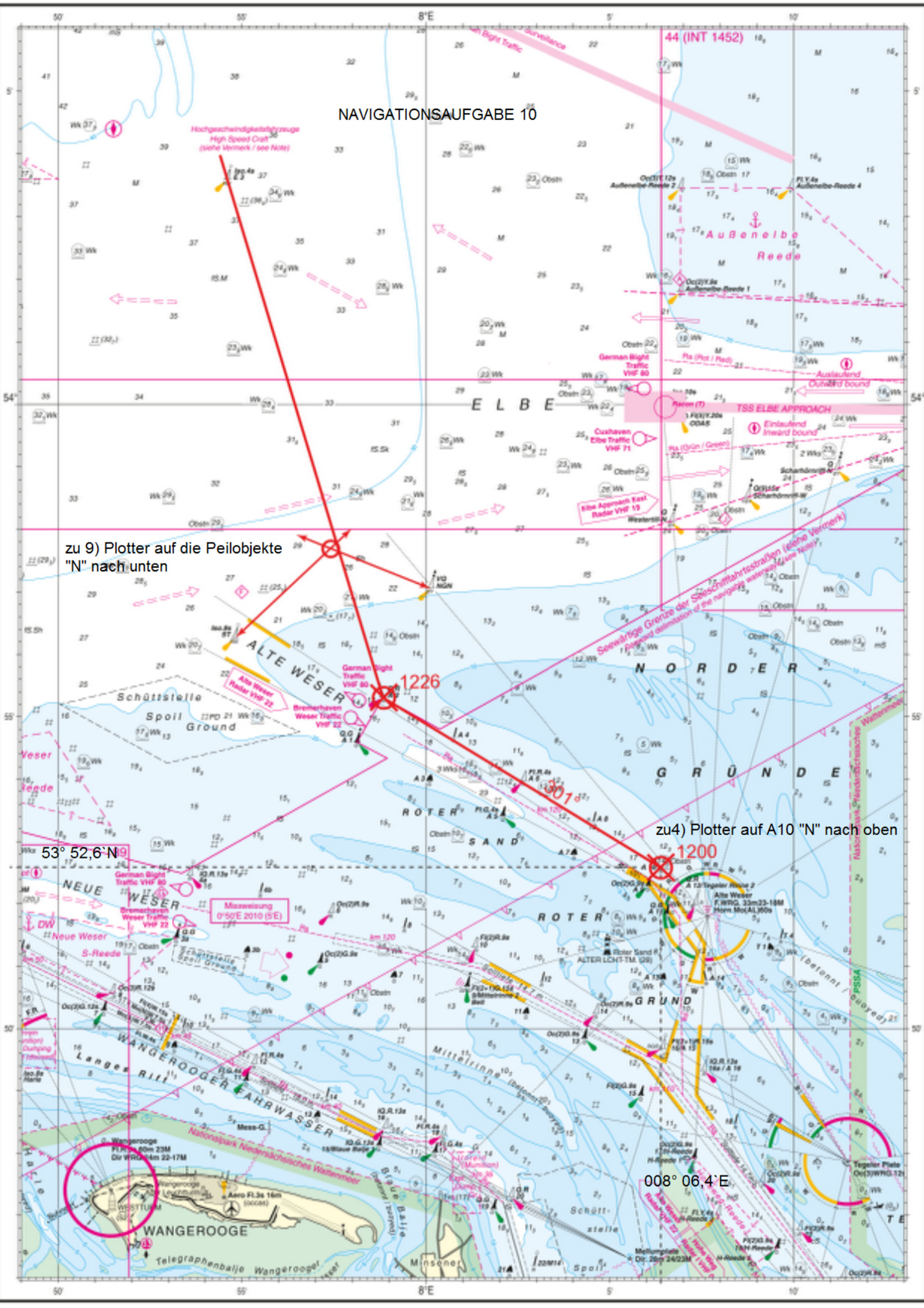
NAVIGATIONS-AUFGABE 9



zu 6)
Plotter auf Neuwark bzw. Alte
Weser Leuchtturm "N" nach
unten

Misweisung
0°05'W 2010 (10/01)

NAVIGATIONSAUFGABE 10



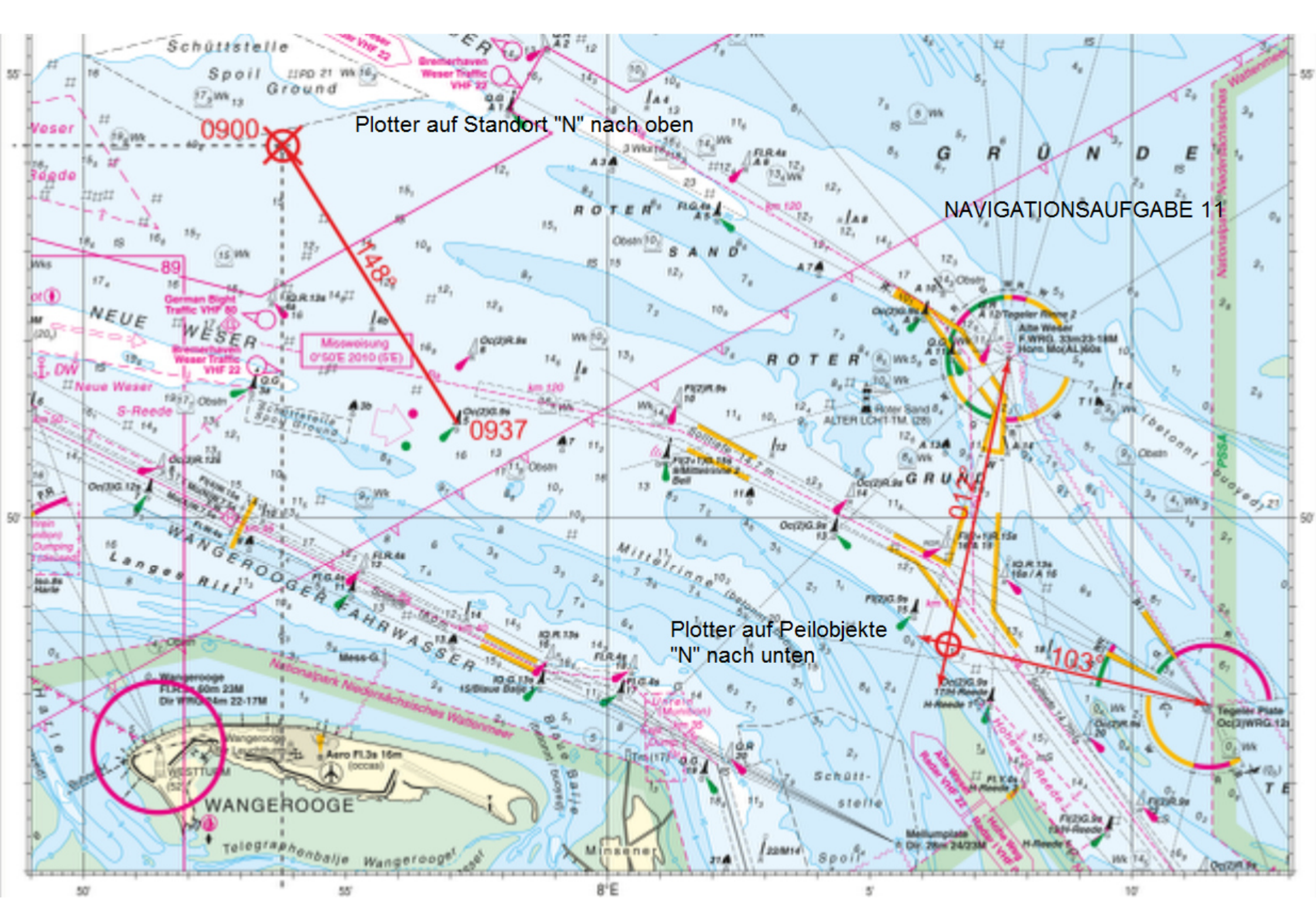
zu 9) Plotter auf die Peilobjekte "N" nach unten

zu 4) Plotter auf A10 "N" nach oben

53° 52,6' N

008° 06.4'E

WANGEROOGE



Plotter auf Standort "N" nach oben

NAVIGATIONSAUFGABE 11

Mittelweisung
0°50'E 2010 (SE)

Plotter auf Peilobjekte
"N" nach unten

NAVIGATIONSAUFGABE 12

zu 8) Plotter auf OK "N" hoch oben
BV 296° 0,7 Sm

zu 7) Plotter auf Tonne ST "N" nach unten, Abstand 2 Sm abtragen

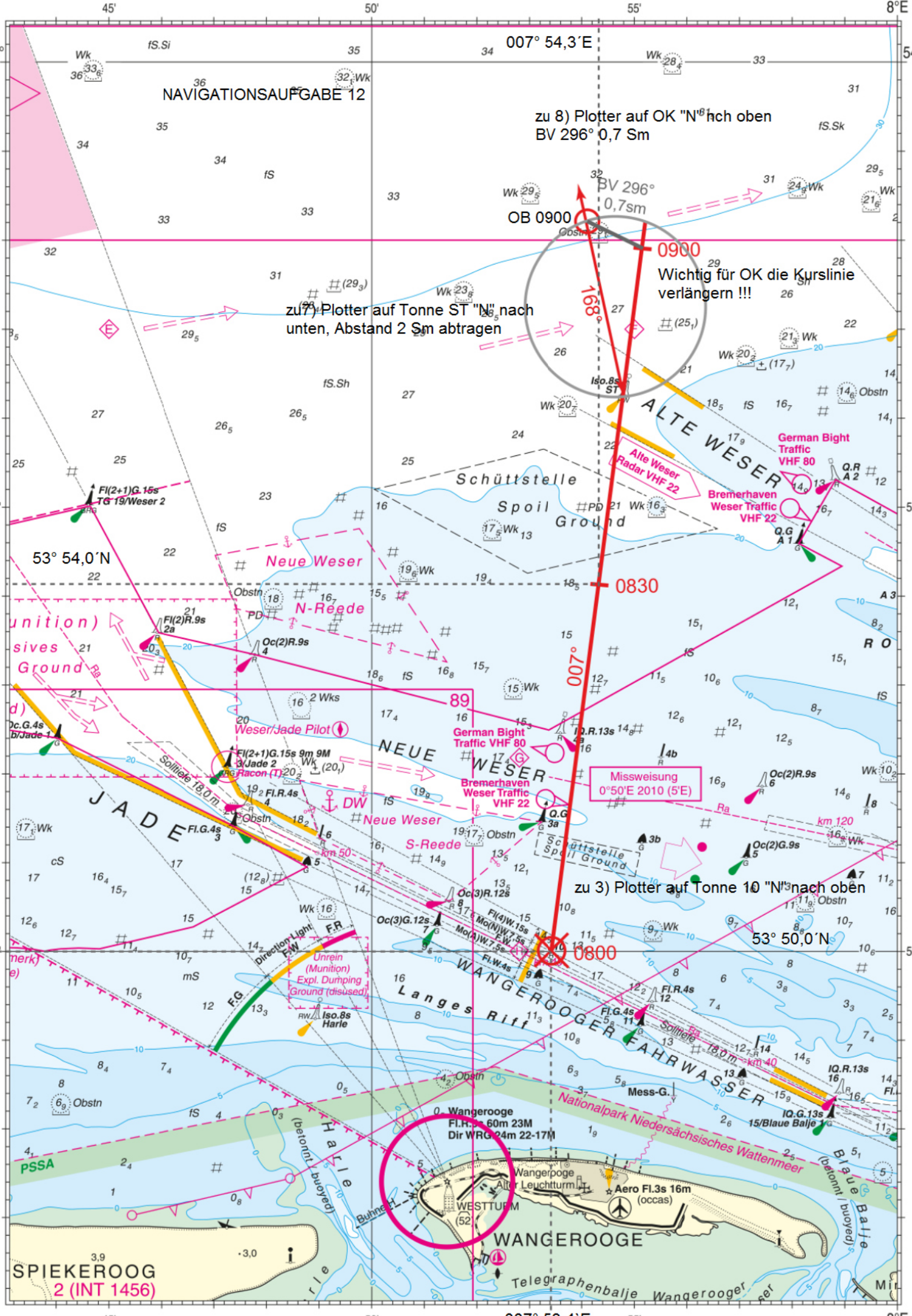
0900
Wichtig für OK die Kurslinie verlängern !!!

0830

zu 3) Plotter auf Tonne 10 "N" nach oben

0800

Missweisung 0°50'E 2010 (5'E)



NAVIGATIONSAUFGABE 14

Missweisung
0°45'E 2010 (5'E)

Seewärtige Grenze der Seeschiffahrtsstraßen (siehe Vermerk)

Nationalpark Schleswig-Holsteinisches Wattenmeer

NORDERELBE

NORDERELBE (betonnt / buoyed)

GROSSER

VOGELSAND

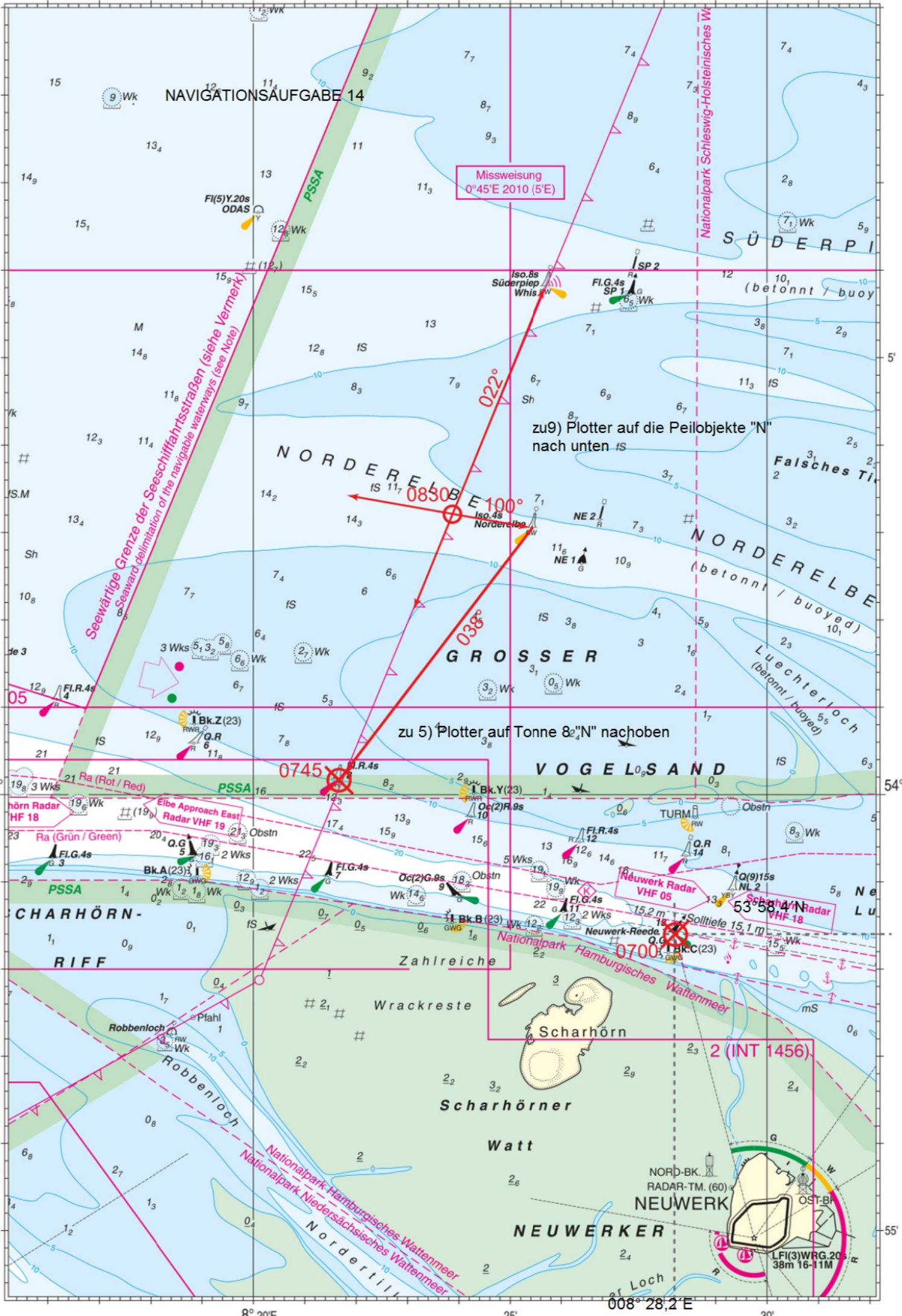
CHARHÖRN-RIFF

Scharhörner

Watt

NEUWERKER

NEUWERK



zu 9) Plotter auf die Peilobjekte "N" nach unten

zu 5) Plotter auf Tonne 8;"N" nach oben

Neuwerk Radar VHF 05

Scharhörner Radar VHF 18

2 (INT 1456)

008° 28,2'E